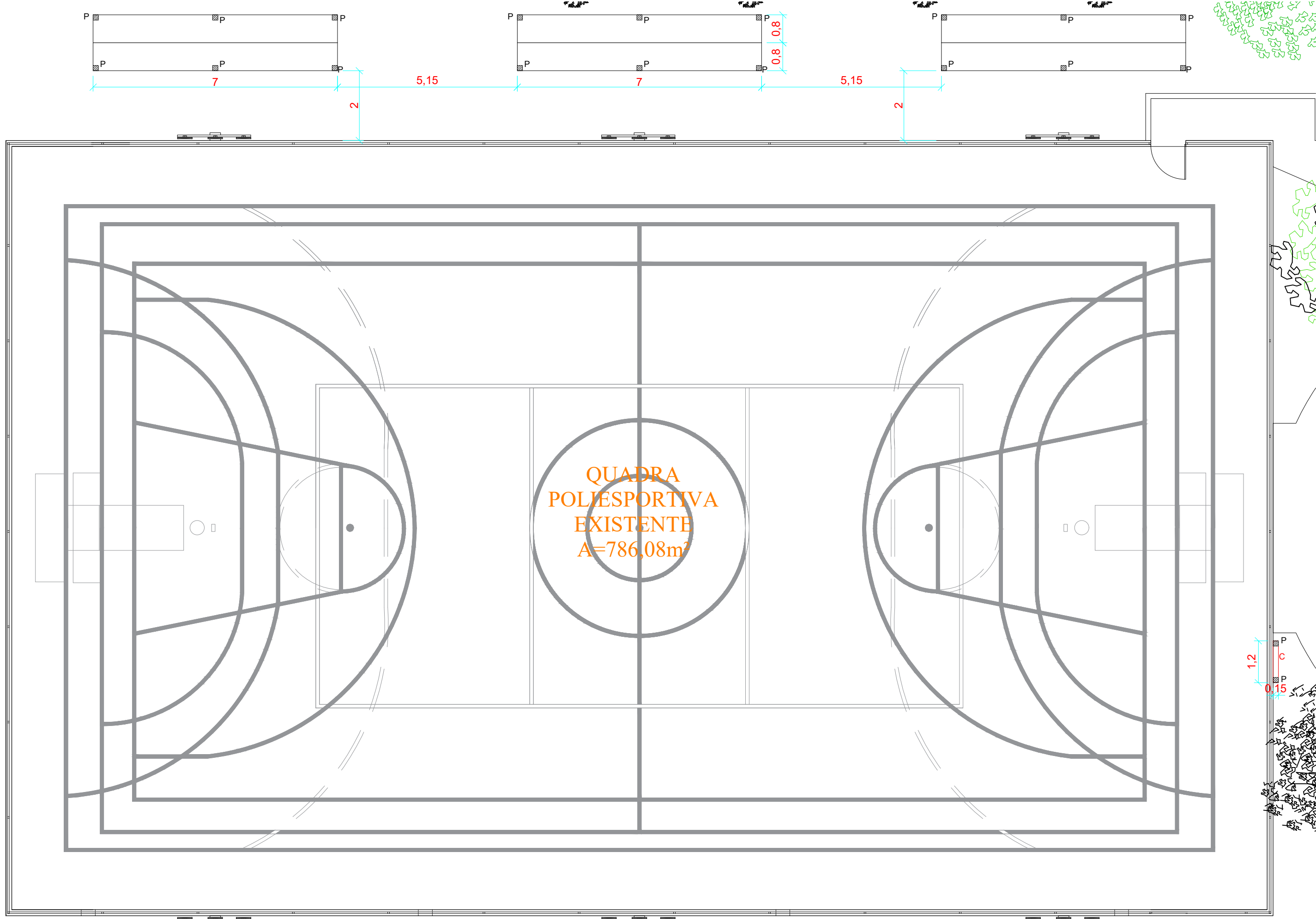


1 Fundações

ESCALA - 1:100

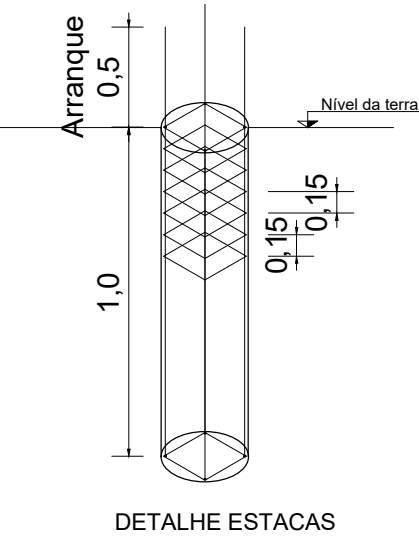
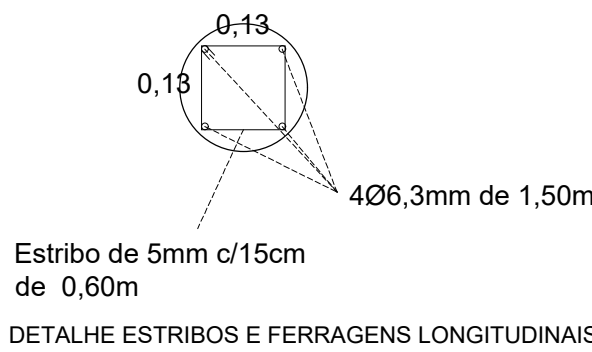


2 Pilares e Cintas

ESCALA - 1:100

1 - E - Estacas

Quantidade = 20UD
Diâmetro = 0,20m
Profundidade = 1,00m
Arranque do pilar = 0,50m



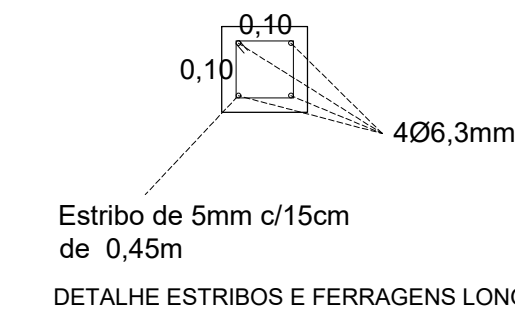
DETALHE ESTACAS

3 Estacas

ESCALA - sem escala

2 - VB - Vigas Baldrame

Largura = 0,15m
Altura = 0,15m
Comprimento total = 1,20m



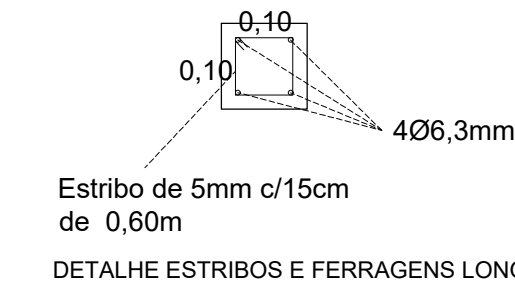
DETALHE VIGA BALDRAME

4 Vigas Baldrames

ESCALA - sem escala

3 - P - Pilares

Quantidade = 20UD
Largura = 0,15m
Altura = 0,15m
Alturas = 0,57m, 1,14m e 1,50m



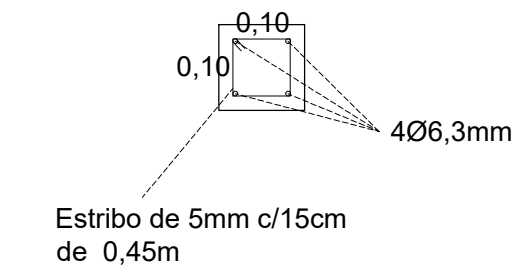
DETALHE PILARES

5 Pilares

ESCALA - sem escala

4 - C - Cintas

Largura = 0,15m
Altura = 0,15m
Comprimento total = 1,20m

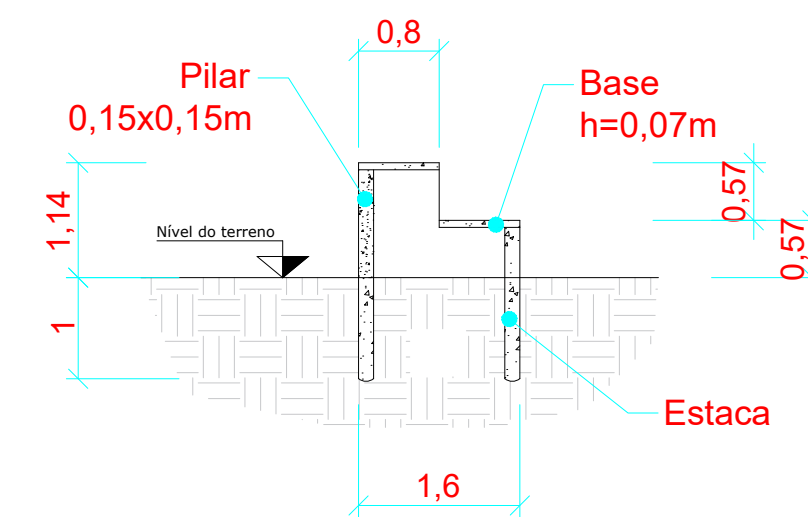


DETALHE CINTAS

6 Cintas

ESCALA - sem escala

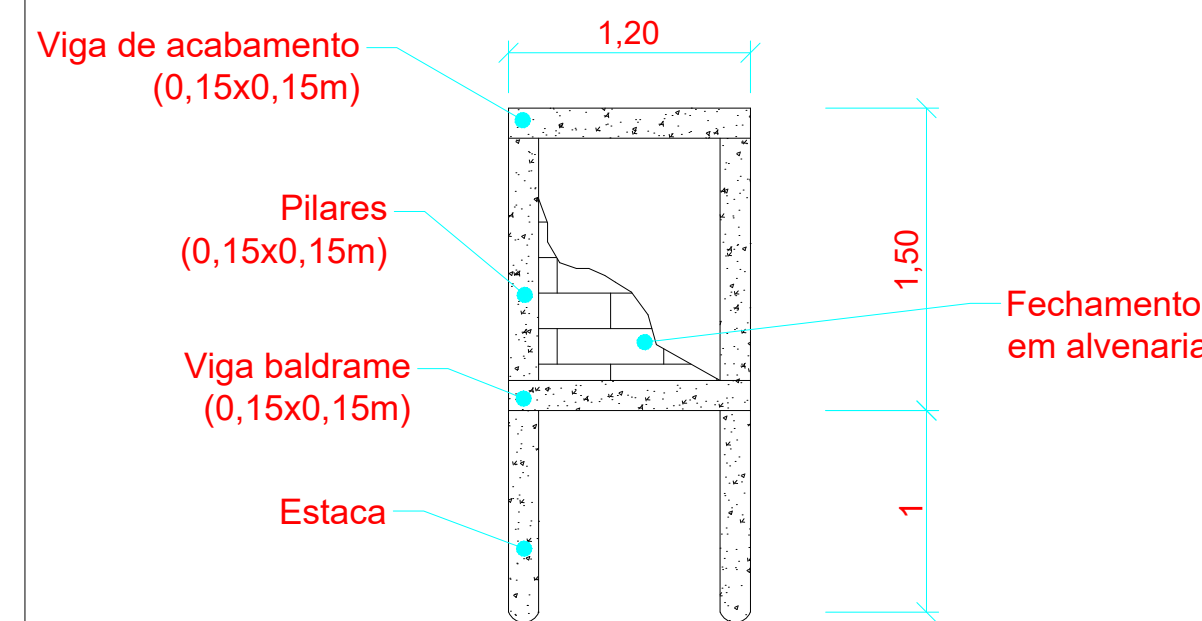
ARQUIBANCADA 2 ASSENTOS



7 Detalhe - Arquibancada

ESCALA - 1:75

PAREDE PARA CAIXA DE ENERGIA



8 Detalhe - Parede do Quadro de Energia

ESCALA - 1:75

OBSERVAÇÕES:

- O orçamento do projeto contempla a pintura interna e externa de toda a área de piso, inclusive os alambrados e estrutura.



9 Implantação

ESCALA - 1:3000

Obs: Todas as cotas indicadas no projetos estão em m (metro)

	PREFEITURA MUNICIPAL DE BANDEIRANTES SECRETARIA MUNICIPAL DE OBRAS E SERVIÇOS URBANOS
PINTURA, REFORMA E ILUMINAÇÃO	
OBRA: Reforma e iluminação de quadra poliesportiva PROP.: Prefeitura Municipal de Bandeirantes	ARQUIVO: V.01 - Quadra Berto Meneghel - 14-06-2021 DESENHISTA: RICARDO J. S. RIVOLI REFERÊNCIA:
ÁREAS: -Terreno = 6252,43m² -Área da Quadra Poliesportiva = 805,86m² -Área da ATI (Academia da Terceira Idade) = 162,86m²	ESCALA: INDICADA FORMATO: DWG
ENDEREÇO: Rua Sebastião Miguel Soares - Conj. Hab. Maria Luiza Berto Meneghel - Quadra 10 - Lote 1 e Lote 1A JUNHO / 2021	PROJETO ESTRUTURAL
PROJETO:	FOLHA: ÚNICA