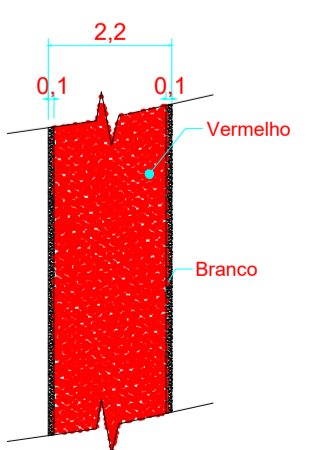


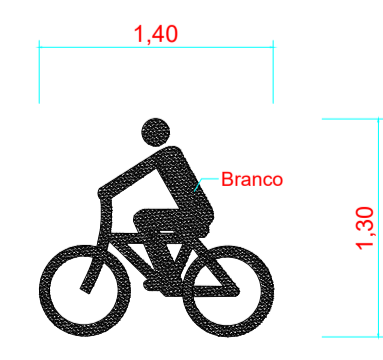
7 Planta baixa - Sinalizações
ESCALA - 1:500

SINALIZAÇÃO PISTA DE CICLISMO

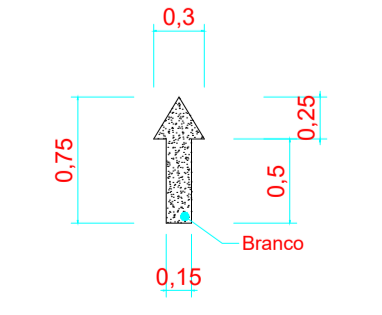
- A pista deverá ser pintada em vermelho, de acordo com o projeto.
- Toda a pista deverá receber duas linhas, nas laterais, com 10cm de espessura, na cor branca, conforme projeto e Detalhe 1.
- O desenho de Ciclista, Detalhe 2, deverá ser pintado na cor branca com a distância de 50,00m de uma para a outra e com direcionamento ideal, conforme projeto. (O ponto inicial, onde deverá receber o primeiro, está citado em projeto).
- Deverá ter flechas, pintadas na cor branca, indicando a direção que os ciclistas deverão seguir, com as dimensões descritas no Detalhe 3 - Pintura de flecha. Com distância de 30,00m de uma para a outra e centralizadas a pista.



DETALHE 1 - Pintura Pista de Ciclismo



DETALHE 2 - Pintura Desenho de Ciclista

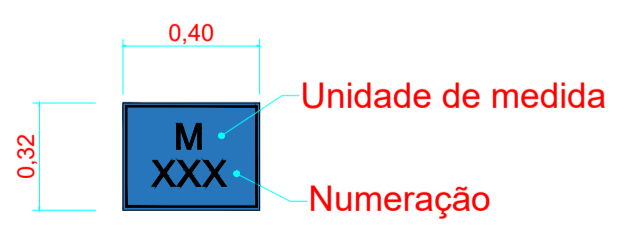


DETALHE 3 - Pintura de flecha

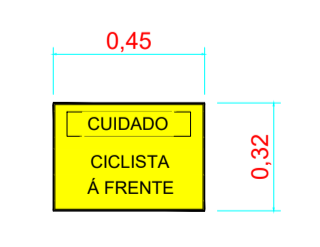
8 Detalhe - Sinalização pista de ciclismo
ESCALA - S/Esc.

SINALIZAÇÃO PLACAS

- As placas seguindo o Detalhe 4 deverão sinalizar a quilometragem percorrida na pista, com dimensionamento da placa conforme detalhamento. As mesmas deverão ser instaladas sobre postes de 3,00m de altura. Estas deverão marcar a distância a cada 100m, com posicionamento definido, conforme projeto.
- As placas seguindo o Detalhe 5 deverão sinalizar o perigo as calçadas que cruzam a pista de ciclismo. As mesmas deverão ser feitas conforme detalhamento e em posições demonstradas em projeto. As mesmas deverão ser instaladas sobre postes de 3,00m de altura.
- Os postes para as placas deverão ser de tubo galvanizado de no mínimo 2", com haste anti-giro enterrada em sua base e tampão de acabamento.



DETALHE 4 - Placa de quilometragem - 8UD
Placa em azul e letras em branco



DETALHE 5 - Placa de cuidado - 18UD
Placa em amarelo e letras em preto

9 Detalhe - Sinalização placas
ESCALA - S/Esc.

Obs: Todas as cotas indicadas no projetos estão em m (metro)

 PREFEITURA MUNICIPAL DE BANDEIRANTES SECRETARIA MUNICIPAL DE OBRAS E SERVIÇOS URBANOS	
REFORMA E REVITALIZAÇÃO PARQUE DO POVO	
OBRA: Reforma e revitalização do Parque do Povo PROP.: Prefeitura Municipal de Bandeirantes	
ÁREAS: -Terreno = 47.167,00m² -Área de calçada a sinalizar = 1377,00m²	
ARQUIVO: V.01 - Projeto Reforma Parque do Povo 14.03.2021	ESCALA: INDICADA
DESENHISTA: RICARDO J. S. RIVOLI	FORMATO: DWG
REFERÊNCIA:	
PROJETO ARQUITETÔNICO - SINALIZAÇÃO DE PISTA DE CICLISMO	
ENDEREÇO: Rua Vereador Dino Veiga/ Rua Ciríaco Russo	
SETEMBRO / 2021	
PROJETO:	PROPRIETÁRIO:
FOLHA: 04/05	