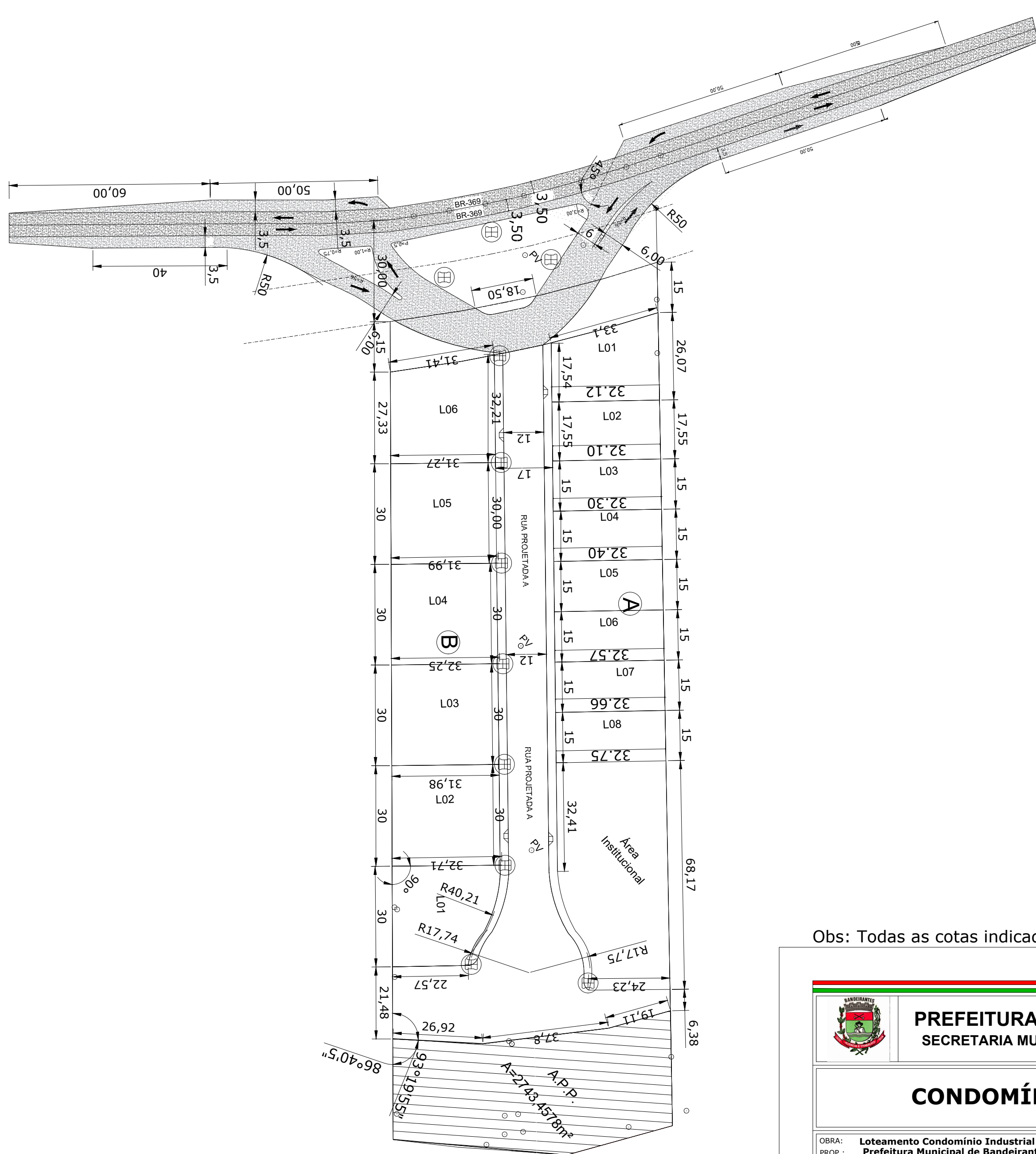


2 Seção Transversal
ESCALA - 1:750



1 Planta-baixa
ESCALA - 1:1000

Obs: Todas as cotas indicadas no projetos estão em m (metro)

		PREFEITURA MUNICIPAL DE BANDEIRANTES SECRETARIA MUNICIPAL DE OBRAS E SERVIÇOS URBANOS	
CONDOMÍNIO INDUSTRIAL			
OBRA: Loteamento Condomínio Industrial PROP.: Prefeitura Municipal de Bandeirantes		ARQUIVO : V.01 - Projeto Loteamento Condomínio Industrial - 03-01-2022	ESCALA: INDICADA
ÁREAS: -Terreno = 20.518,87m² -14 Lotes = Área total dos lotes = 9768,7045m² -Área institucional = 2055,1375m² -Área de Preservação Permanente = 2.743,4578m² -Área de arruamento = 4509,1617m² -Área não edificante = 1199,1647m²		DESENHISTA : Ricardo J. S. Rivelli	FORMATO: DWG
ENDEREÇO: BR - 369		REFERÊNCIA : PROJETO GEOMÉTRICO	
RESPONSÁVEL TÉCNICO PELO PROJETO:	PROPRIETÁRIO/ GESTOR :	FOLHA : Única	
ESPAÇO PARA APROVAÇÃO MUNICIPAL			
ESPAÇO PARA APROVAÇÃO DER			