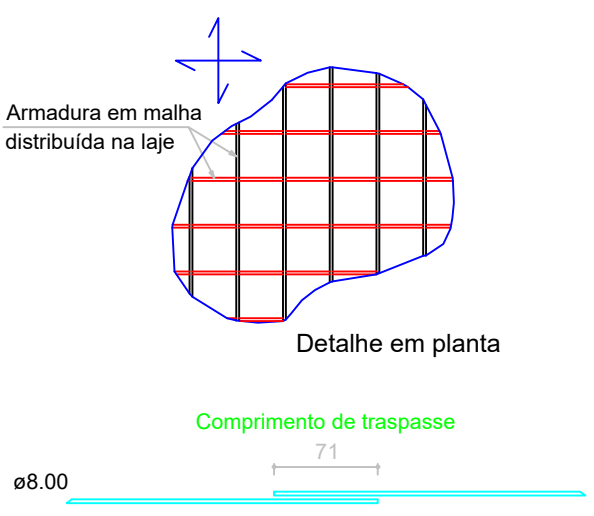


DETALHE DA ARMADURA DE MALHA BASE




Armação superior do radier do pavimento Baldrame (Eixo X)

escala 1:50

RELAÇÃO DO AÇO					
Negativos X		Negativos Y		Positivos X	
AÇO	N	DIAM (mm)	QUANT	C.UNIT (cm)	C.TOTAL (cm)
CA50	1	8.0	96	159	15264
	2	8.0	30	VAR	VAR
	3	8.0	74	160	11840
	4	8.0	110	VAR	VAR
	5	8.0	102	VAR	VAR
	6	8.0	90	VAR	VAR
	7	8.0	38	VAR	VAR
	8	8.0	98	VAR	VAR
	9	8.0	60	254	15240
	10	8.0	60	136	8160
	11	8.0	34	VAR	VAR
	12	8.0	94	VAR	VAR
	13	8.0	76	VAR	VAR
	14	8.0	88	VAR	VAR
	15	8.0	173	10720	185440
	16	8.0	62	VAR	VAR

RESUMO DO AÇO			
AÇO	DIAM (mm)	C. TOTAL (m)	PESO + 10% (kg)
CA50	8.0	3673.7	1594.5
PESO TOTAL (kg)			
CA50	1594.5		

Volume de concreto (C-25) = 9.37 m³
Área de forma = 0.00 m²



PREFEITURA MUNICIPAL DE BANDEIRANTES

SECRETARIA MUNICIPAL DE OBRAS E SERVIÇOS URBANOS

PROJETO ESTRUTURAL AMPLIAÇÃO PSF INVERNADA

OBRA: AMPLIAÇÃO PSF INVERNADA

PROP.: Prefeitura Municipal de Bandeirantes

ÁREAS: -Área total = 101,58m²

ARQUIVO: PSF_INV_RAD

DESENHISTA: Guilherme Aoyama

REFERÊNCIA: PROJETO ESTRUTURAL AMPLIAÇÃO PSF INVERNADA - PROJETO DO RADIER

ENDEREÇO: Avenida João da Silva Cravo, 1151 - Bairro Invernada, Bandeirantes - PR, 86360-000

MARÇO / 2024

Taxa de Ocupação:

Coefficiente de Aproveitamento:

Taxa de Permeabilidade:

RESPONSÁVEL TÉCNICO

PROPRIETÁRIO

FOLHA:

09/23