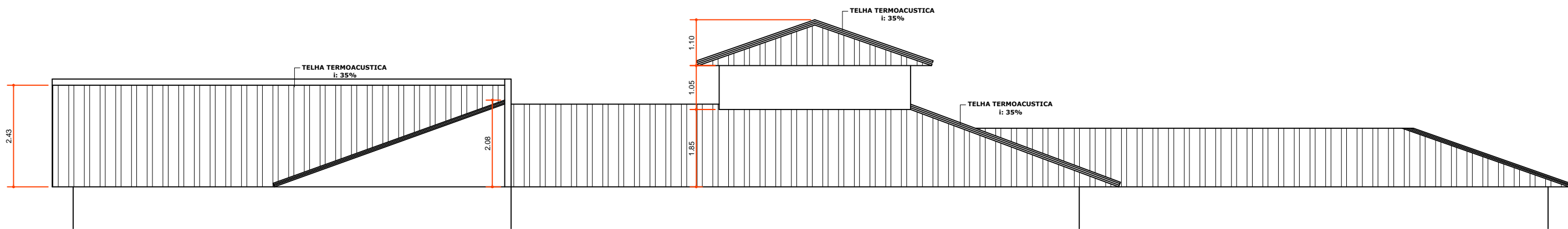
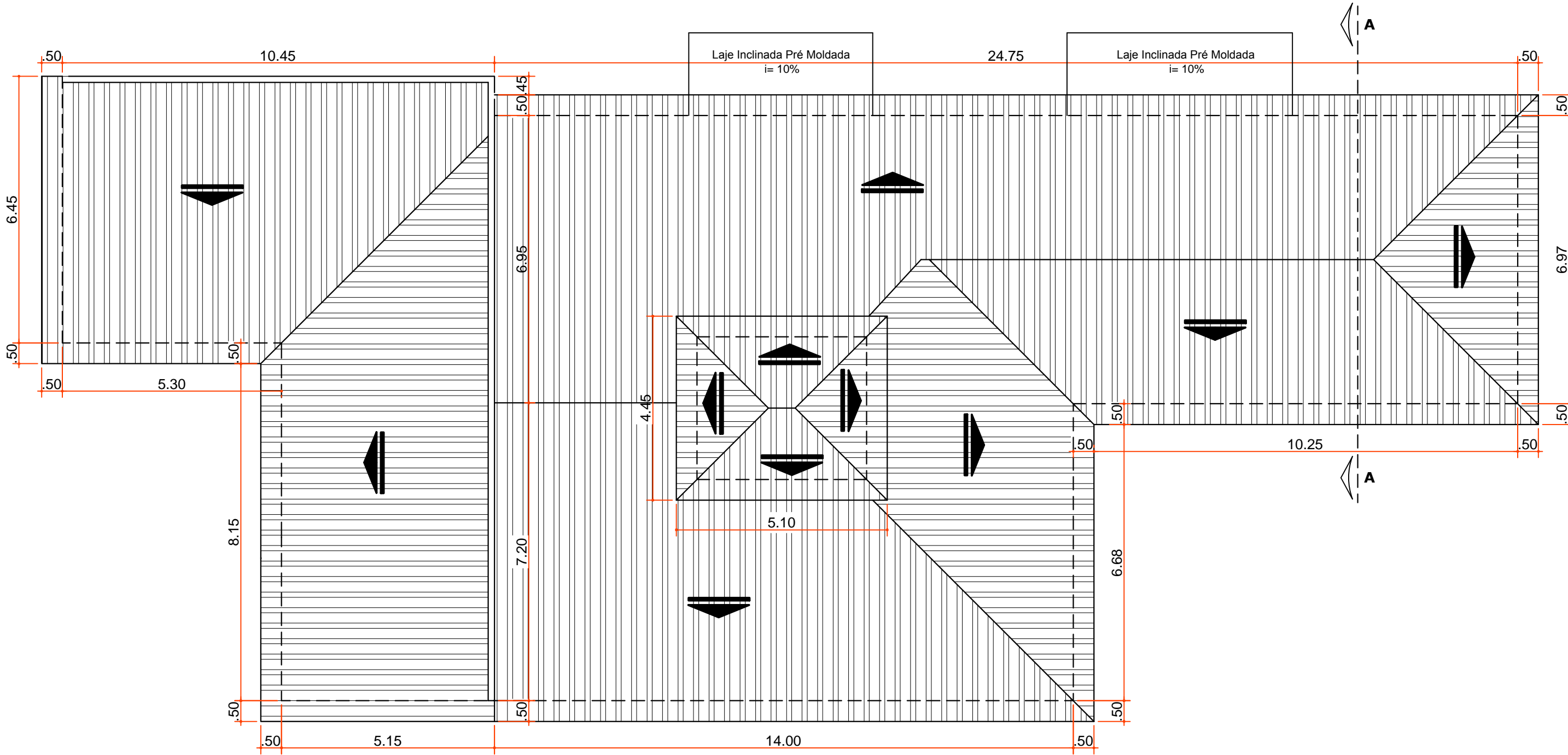


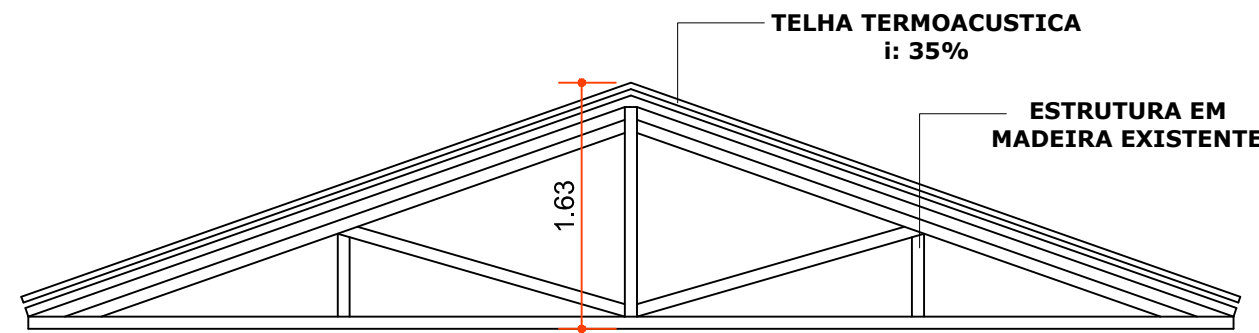
03 - PLANTA DE COBERTURA EXISTENTE  
ESCALA: 1/200



02 - ELEVÇÃO FRONTAL  
ESCALA: 1/100



01 - PLANTA DE COBERTURA NOVA PROJEÇÃO  
ÁREA: 453,02m²  
ESCALA: 1/100



04 - CORTE A-A  
ESCALA: 1/50

**PREFEITURA MUNICIPAL DE BANDEIRANTES - PARANÁ**  
SECRETARIA MUNICIPAL DE OBRAS E SERVIÇOS URBANOS

**REFORMA DE COBERTURA CMEI**  
**YORICIDE MYOSHI**

PROP: Prefeitura Municipal de Bandeirantes - Paraná  
LOCAL: Rua Pref. Anjenor Ferreira dos Santos s/nº - Quadra: s/nº Lote: s/nº  
Jardim Morumbi - Bandeirantes - Pr

MAIO / 2017

QUADRO DE ÁREAS:  
ÁREA DE COBERTURA A REFORMAR: 453,02m²  
ÁREA TOTAL EDIFICAÇÃO: 733,50m²

ARQUIVO :  
DESENHISTA :  
RAFAEL PORTE MARTINS

ESCALA :  
INDICADA  
FORMATO :  
DWG

REFERÊNCIA :  
**PROJETO ARQ.**

RESPONSÁVEL TÉCNICO :  
PROPRIETÁRIO :

FOLHA :  
**Unica**

ESPAÇO PARA APROVAÇÃO: